



AZƏRBAYCAN RESPUBLİKASI
ELM VƏ TƏHSİL NƏZİRLİYİ

ARTİ



AZƏRBAYCAN RESPUBLİKASININ
TƏHSİL İNSTİTUTU

LİSEY VƏ GİMNƏZİYƏLƏRƏ QƏBUL İMTAHANI

7-ci sinif
(8-ci sinfə QƏBUL)



Ad, soyad _____

Məktəb _____

Sinif _____



-Kitabçada 70 sual var. Tədris dili üzrə 1-20-ci suallar 1 bal, 21-25-ci suallar 1,5 bal, riyaziyyat fənni üzrə 26-65-ci suallar 1 bal, 66-70-ci suallar 1,5 bal ilə qiymətləndirilir.

-İmtahan müddəti 180 dəqiqədir.

-Hər səhv cavab öz dəyərinin $\frac{1}{4}$ - ni (0,25) aparır.

-Cavablarınızı "Cavab kağızı"na tünd göy və ya qara rəngli mürəkkəb axıtmayan diyircəkli qələm ilə qeyd edin.

-İmtahanın sonunda "Cavab kağızı"nı və "Buraxılış vərəqə"sini otaq nəzarətçisinə təhvil verin.

-Nəticələri 21.06.2023-cü il tarixindən etibarən sy.edu.az/login portalı vasitəsilə əldə edə bilərsiniz.

-Qeyd: Kitabça ilə bağlı olan texniki və ya hər hansı bir qüsurlu imtahan prosesi ərzində otaq nəzarətçisinə bildirməlidir.

AZƏRBAYCAN DİLİ

1-8-ci suallar aşağıdakı mətn əsasında hazırlanmışdır.



1. Təbiətdə üzərindəki rəng və ləkələrin fərqli olduğu zürafələrə çox rast gəlinir. Lakin üzərində

heç şəkil və rəngi olmayan zürafə yox dərəcəsidir. İndiyə qədər ağ zürafələri görmək iki dəfə mümkün olub.

2. İlk dəfə 2016-cı ildə Tanzaniyanın Tarangaire Milli Parkında, ikincini isə Keniyadakı Hirola heyvanları qoruma bölgəsində görmək mümkün olub. Keniyada müşahidə edilən bəmbəyaz ana –bala zürafələr xoşbəxtlikdən heyvanların qeyri-qanuni ovçuluqdan qorunduğu bölgədə yaşayır. 3. Ancaq üzərilərində **kamuflyaj** rəngləri olmadığına görə meşə ərazisində onlar asanlıqla müəyyən olunur.

4. Bu zürafələr sadəcə olaraq, “leykizm” deyilən dəri rənginə sahibdirlər. Leykizm nadir bir **genetik** dəyişmədir və buna sahib heyvanların bədənində rəng **piqmentləri** yaranmır.

Çox zaman təbiət qeyri-adiliyi ilə insanları təəccübləndirir. Bu baxımdan təbiəti qorumaq borcumuzdur.

1. Mətdəki mənasına uyğun olaraq tünd şriftlə verilmiş sözlərin düzgün izahını müəyyən edin.

1. kamuflyaj 2. genetik 3. piqment
- a. Bir şeyin mənşəyini, inkişafını öyrənmə
- b. Orqanizmdə dəri və toxumalara rəng verən maddə
- c. Müəyyən obyektə gizlətmək üçün onları çeşidli rənglərlə boyama
- A) 1-c; 2-a; 3-b B) 1-b; 2-a; 3-c
- C) 1-a; 2-b; 3-c D) 1-c; 2-b; 3-a

2. Kursivlə verilmiş sözü mətdəki mənasına uyğun hansı ifadə ilə əvəz etmək olar?

1. gözün qabağına gətirilmək 2. tədqiq edilmək
3. görülmək 4. aşkar olunmaq
- A) 2, 3 B) 1, 2, 4 C) 1, 3 D) 3, 4

3. Mətnin tərkib hissələri ilə bağlı **yanlış** fikri müəyyən edin.

- A) Mətnin əsas hissəsində heyvanların qorunduğu ərazinin onlar üçün xoşbəxtlik hesab olunduğu deyilir.
- B) Mətnin əsas hissəsində ağ zürafələrin ailə tərkibində yaşamasına aid fakt var.
- C) Mətnin nəticə hissəsində təbiət qarşısında öhdəliyimiz haqqında məlumat var.
- D) Mətnin giriş hissəsində berrəngli zürafələrə rast gəlinən yerlər haqqında məlumat var.

4. Qarşısında nömrə yazılmış hansı cümlənin məzmununda səbəbdən doğan nəticə var?

- A) 1 B) 2 C) 3 D) 4

5. Mətnə əsasən hansı suala cavab tapmaq mümkündür?

- A) Heyvanların rənginin dəyişməsinə təsir edən coğrafi mühit hansıdır?
- B) Ağ zürafələrin sayının az olması nə ilə bağlıdır?
- C) Hirola heyvan qoruma ərazisində heyvanlar kimlərdən qorunur?
- D) Leykizmin heyvan orqanizminə hansı mənfi təsirləri var?

6. Verilmiş hansı fikr mətnin məzmunu ilə daha çox səsləşir?

- A) Leykizmə sahib nadir heyvanlara nümunə kimi İsveç meşəsində rast gəlinmiş böyük ağappaq maralı da misal göstərmək olar.
- B) Tanzaniyanın tərkibində bir çox adalar var.
- C) Uzun ayaqları ilə vəhşi heyvanlardan qaçmaq asandır.
- D) Dəri heyvan bədəninin ən böyük orqanı olub bədən çəkisinin 16 faizini təşkil edir.

7. Verilmiş cümlə ilə mətnin hansı abzasını genişləndirmək olar? (Ən çox uyğun olan cavab) *Ağappaq olmalarına baxmayaraq, bu zürafələr albinos deyil.*

- A) Bütün abzasları B) II və III
- C) I və III D) III

8. Çərçivədəki və əsas mətnə əsasən cədvəldəki uyğun fikirləri müəyyən edin.

Afrikanın Keniya bölgəsində 2 ağ zürafə öldürülüb. Heyvanları qeyri-qanuni ovçuluqla məşğul olanlar ovlayıb. Keniyanın vəhşi Təbiət Mühafizəsi Xidməti ağ zürafələrin yalnız Hirola qoruğunda yaşamasını qeyd etmişdir. Ağ erkək bala isə hələ ki yaşayır.

Doğrudur	Yanlışdır
1. Hər iki mətnə ağ zürafələrin möhkəm qorunduğu qeyd olunur.	3. Hər iki mətnə ağ zürafələrin ancaq qoruq ərazilərində yaşaması faktı var.
2. Hər iki mətnə Keniyada Hirola qoruğunun olması faktı var.	4. Qoruqlar heyvanların tam təhlükəsizlik şəraitində yaşadıkları ərazilərdir.

- A) 1, 3
B) 2, 4
C) 2, 3
D) 1, 4

9. Gələcək zaman şəkilçili feili müəyyən edin.

- A) qovmaz
B) yorulmur
C) baxır
D) apar

10. $-dan^2$ hansı sözdə leksik şəkilçidir?

- A) yorulmadan
B) ucadan
C) bağdan
D) nadan

11. İsmnin biri yönlük hal şəkilçisini qəbul etdikdə fərqli tələffüz olunur:

- A) qaya
B) yolçu
C) dərd
D) yar

12. Toplu ismi müəyyən edin.

- A) çoxluq
B) bütünlüklə
C) hər kəs
D) alay

13. Xəbərlilik şəkilçili sözü müəyyən edin.

- A) yorulan
B) qaçırılıb
C) oxuyan
D) yollanmışıq

14. Frazoloji birləşməni müəyyən edin.

- A) şirin nağıl
B) ürək döyüntüsü
C) işə düşmək
D) qəlb yarası

15. Hansı mürəkkəb söz səhv yazılıb?

- A) əvvəl-axır
B) ara-sıra
C) bir-bir
D) söz-arası

16. Hansı cümlənin qrammatik əsası düz göstərilməyib?

- A) Alpinistlər yolda xeyli ləngidilər.
B) Heyvanlar ensiz dağ yolu ilə irəliləyirdi.
C) Mənim sözlərimi siz Orxana çatdırın.
D) Seymur dostu Anara cavab verdi.

17. Nümunələrin birində feilin əmr şəklində işlənmiş feil var:

- A) Bir bizə də gəlsin.
B) Balıq başdan iylenər.
C) Ağacların yarpaqları tökülürdü.
D) Təyyarə hava limanından qalxdı.

18. Sifətlərdən biri quruluşca digərlərindən fərqlənir.

- A) zəhmətkeş
B) duzsuz
C) qorxulu
D) xoşbəxt

19. Sinonimliyi olmayan sözü müəyyən edin.

- A) dünya
B) od
C) qalın
D) qaşiq

20. 1-ci cümlədə sifət kimi işlənən sözün 2-ci cümlədə zərf olaraq işləndiyi nümunəni müəyyən edin.

- A) 1. Babam yerindən cəld qalxdı.
2. Nurlan içəri daxil olub cəld atasından soruşdu.
B) 1. Doğru sözə zaval yoxdur.
2. Nazilə anasına doğru qaçdı.
C) 1. Qonaq aydın nitqi ilə hamını heyran etdi.
2. Gizlin məsələlər sonra aydınlandı.
D) 1. Nurani kişi şirin söhbətinə davam etdi.
2. Uşaq çox şirin danışırdı.

21. "İstiqanlı və çətinliklə" sözlərinin fonetik təhlillindəki **oxşar** xüsusiyyətləri müəyyən edin.

- A) Deyiliş və yazılışında 2 fərqli məqam var.
B) 2 kar samit işlənib.
C) Vurğu dördüncü hecaya düşür.
D) Cingiltili samit tələffüzdə cingiltili səsə keçib.

22. Verilmiş mətndə işlənmiş əvəzliliklərin məna növünü və sayını müəyyən edin.

O, səhərlər bütün uşaqları ətrafına toplayardı. Onlarla xeyli söhbət edib hərəsinə bir iş tapşırdı. Bəzi uşaqlar onun dediyini dinləyər, digərləri isə sadəcə qulaq asıb gedirdilər.

- A) 3 şəxs əvəzliyi; 1 təyini əvəzlik; 2 qeyri-müəyyən əvəzliyi
B) 3 şəxs əvəzliyi; 2 təyini əvəzlik; 2 qeyri-müəyyən əvəzlik
C) 2 şəxs əvəzliyi; 2 təyini əvəzlik; 2 qeyri-müəyyən əvəzlik; 1 işarə əvəzliyi
D) 4 şəxs əvəzliyi; 2 təyini əvəzlik; 1 qeyri-müəyyən əvəzlik

23. Verilmiş cümlə haqqında **yanlış** fikirləri müəyyən edin.

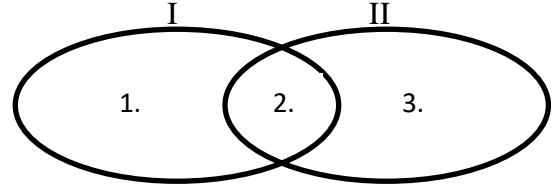
Həbsə məhkum olunmuş yüzdən artıq şairdən ancaq beş-altı nəfər yazdıqları şeirləri padşaha göstərir.

1. Numerativ söz qeyri-müəyyən miqdar sayı ilə işlənmişdir.
2. İsmi xüsusiyyətini daşıyan say quruluşca sadədir.
3. Feilin keçmiş zaman mənalı təsriflənməyən formasına aid iki nümunə var.
4. Yönlük hallı sözlər müxtəlif nitq hissəsinə aiddir.
5. Altından xətt çəkilmiş sözdə ismin hal şəkilçisi ilə omonimliyi olan şəkilçi işlənib.

- A) 1, 2, 3
B) 4, 5
C) 2, 3, 5
D) 1, 4, 5

24. Cümlələri Eyler-Venn diaqramında fərqləndirin.

*I Yıxılarda uca səslə dərhal irəlidəkiləri çağırır.
II Günbəgün artan söz-söhbət bura gələnəri tezliklə bezdirirdi.*



- a. Zərfin quruluşca hər 3 növünə aid nümunə işlənib.
b. Zaman zərfi işlənib.
c. Yer zəfi işlənib.
d. Zərf zərfə aiddir.
e. Zaman zərfi ilə başlamayıb.
A) 1-b; 2-a, b; 3-c
B) 1-d, e; 2-b; 3-a, c
C) 1-e; 2-b; 3-a, c
D) 1-a; 2-b; 3-c

25. **Düzgün** fikirləri və nümunələri müəyyən edin.

	Fikirlər	Nümunə
1.	-la ² omonim şəkilçidir. Qoşma və zərf düzəldən şəkilçi kimi işləyə bilər.	Əmim atamla məni görüb heyətləndi. O bizi səmimiyyətlə qarşıladı.
2.	"-di ⁴ "-ni bəzən hissəcik və ya zaman şəkilçisi kimi düşünmək olar.	Onun malı-mülkü gündən-günə artırdı. O, dərslərini yaxşı oxuyub bilik səviyyəsini artırdı.
3.	"ki"-ni həm ədat, həm də bağlayıcı kimi işlətmək olar.	Sən ki hər gördüyünə maraqla göstərirdin. Gəlmişəm ki, səni görüm.
4.	"Ancaq" bağlayıcısı söz və cümlələri bağlayır.	Yoldan keçənlər ancaq sənə baxırdı. Yorulmuşdum, ancaq işləməyə davam edirdim.
5.	"Kimi" həm əvəzlik, həm də ədat kimi işlənir.	Kimi gözləyirsən? Səhərə kimi yatmamışdı.

- A) 1, 2, 3
B) 2, 3, 4
C) 1, 3, 5
D) 2, 3

RİYAZİYYAT

$$26. \left(1 + \frac{1}{5}\right) \left(1 + \frac{1}{6}\right) \left(1 + \frac{1}{7}\right) \dots \left(1 + \frac{1}{99}\right) \cdot m = \frac{200}{n}$$

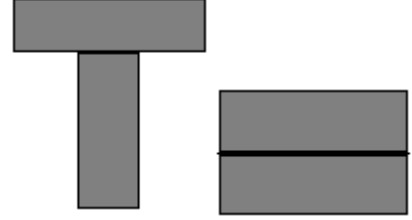
bərabərliyindən $m \cdot n$ hasilini tapın.

- A) 10 B) 40 C) 50 D) 60

$$27. \frac{x-1}{z} = \frac{y+2}{x} = \frac{z-3}{y} = -5 \text{ olarsa, } x+y+z = ?$$

- A) $\frac{1}{3}$ B) $\frac{3}{4}$ C) $\frac{1}{2}$ D) 1

28. İki eyniölçülü düzbucaqlı 1-ci şəkildəki kimi birləşdirildikdə əmələ gələn fiqurun perimetri 38 sm, 2-ci şəkildəki kimi birləşdirildikdə isə əmələ gələn fiqurun perimetri 28 sm olur. Bu düzbucaqlılardan birinin sahəsi neçə sm^2 -dir?



- A) 10 B) 20 C) 24 D) 33

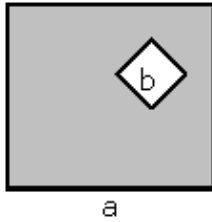
29. Bir sinifdə qızların və oğlanların sayları uyğun olaraq 1,2 və 1,4 ədədləri ilə düz mütənasıbdır. Şagirdlərin sayı 66 ilə 80 arasında olarsa, oğlanların sayını tapın.

- A) 24 B) 28 C) 36 D) 42

30. Bir satıcı malının $\frac{1}{3}$ -ni 20% xeyirlə satır. Satıcı zərər etməmək şərti ilə qalan malı ən çox neçə faiz endirimlə sata bilər?

- A) 18% B) 15% C) 12% D) 10%

31. Şəkildə tərəfləri a və b olaraq göstərilən iki kvadratın perimetrleri cəmi 44 sm-dir. Rəngli hissənin sahəsi 55 sm^2 olduğuna görə $a-b$ fərqi neçə sm olar?



- A) 6 B) 5 C) 4 D) 3

32. İki qardaşın indiki yaşlarının nisbəti $\frac{2}{3}$ -dür. 3 il sonra yaşları nisbəti $\frac{5}{7}$ olacağına görə onların 3 il əvvəlki yaşlarının nisbəti neçə idi?

- A) $\frac{1}{6}$ B) $\frac{2}{5}$ C) $\frac{3}{5}$ D) $\frac{4}{5}$

33. Bir otaqda 4 ayaqlı və 3 ayaqlı stollar var. Stolların sayı 18, ayaqların sayı 65 olduğuna görə otaqda 3 ayaqlı neçə stol var?

- A) 7 B) 8 C) 9 D) 11

34. $m - \frac{3}{n} = 3$ və $m + \frac{3}{n} = 5$ olarsa, $n=?$

- A) 1 B) 2 C) 3 D) 4

35. $\frac{\overline{0,xy}}{\overline{0,yx}} = \frac{4}{7}$ olarsa, $x \cdot y$ -in ən kiçik qiymətini

tapın.

- A) 2 B) 3 C) 6 D) 8

36. Voleybol və basketbol idman növlərindən ən az biri ilə məşğul olan bir qrup şagirddən, voleybol oynayanların sayı, voleybol oynamayanların sayının iki mislidir. Basketbol oynayanların sayı, basketbol oynamayanların sayından 3 nəfər çoxdur. Hər iki idman növü ilə məşğul olan 4 şagird olduğuna görə bu qrupda cəmi neçə şagird var?

- A) 9 B) 12 C) 15 D) 18

37. x , 1-dən kiçik müsbət ədəddir.

$x + \frac{1}{40}$ ifadəsinin qiyməti bir tam ədəd olarsa, x -in

vergüldən sonrakı hissəsi hansıdır?

- A) ...,075 B) ...,125 C) ...,975 D) ...,025

38. Ölçüləri 30 sm, 12 sm və 4 sm olan düzbucaqlı prizma şəklində kərpiçlərdən mümkün ən kiçik ölçülü kub əldə etmək üçün ən çox neçə kərpic lazımdır?

- A) 100 B) 150 C) 200 D) 250

39. $\frac{0,004x+0,3}{0,007x+0,05} = \frac{3}{4}$ olduğuna görə $x=?$

- A) 100 B) 120 C) 210 D) 220

40. $1^2 \cdot 2 + 2^3 \cdot 3 + 3^4 \cdot 4 = ?$

- A) 70 B) 330 C) 350 D) 352

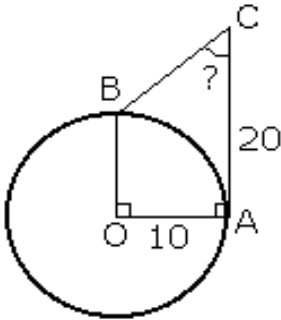
41. a, b, c fərqli natural ədədlərdir.

$$\frac{a+b}{b} > 4 \quad \text{və} \quad \frac{b+c}{c} < 5 \quad \text{olduğuna görə } a+b+c$$

cəminin ən kiçik qiyməti neçədir?

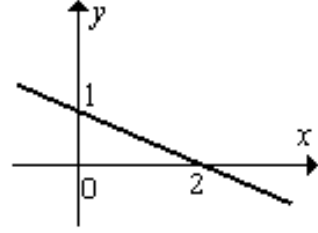
- A) 5 B) 6 C) 7 D) 8

42. Aşağıdakı şəkildə O mərkəzli çevrənin radiusu 10 sm-dir. $OB \perp OA$, $AC \perp OA$, $OA = OB = 10$ sm olarsa, $\angle ACB = ?$



- A) 15° B) 30° C) 45° D) 60°

43. Şəkildəki qrafik hansı funksiya aiddir?



- A) $y = \frac{x}{2} + 1$ B) $y = -\frac{x}{2} + 1$
 C) $y = -\frac{x}{2} - 1$ D) $y = -\frac{x}{2} - 2$

44. $a = |a|$ və $b < |b|$ olduğuna görə aşağıdakılardan hansı doğrudur?

- A) $ab > 1$ B) $ab \leq 0$ C) $ab > 0$ D) $0 < ab < 1$

45. $y = (a-1)x - 4$ funksiyasının qrafiki ilə $3x - y + 1 = 0$ tənliyinin qrafiki paralel olarsa, a neçə olmalıdır?

- A) 1 B) 2 C) 3 D) 4

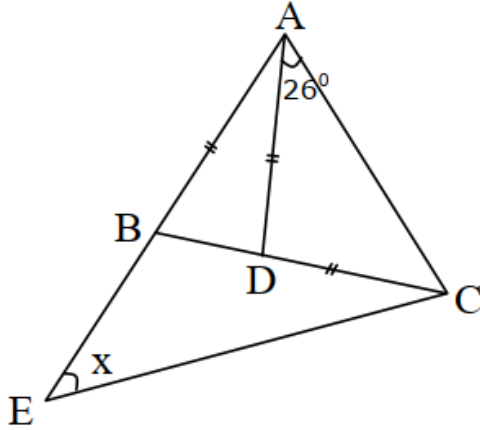
46. A və B çoxluqları üçün

$$n(A/B) = n(B/A) = 3, \quad n(A \cup B) = 4n(A \cap B)$$

olduğuna görə $n(A) + n(B) = ?$

- A) 10 B) 12 C) 13 D) 16

47. Aşağıdakı AEC üçbucağında $AB=AD=DC$ və $BE=BC$ -dir. $\angle DAC = 26^\circ$ olarsa, $\angle BEC = ?$



- A) 26° B) 52° C) 64° D) 72°

48. Sadələşdirin: $\frac{3^{2023} + 3^{2022}}{3^{2021} + 3^{2021}}$

- A) 1 B) 2 C) 3 D) 6

49. a və b ədədlərinin ədədi ortası 15, a və c ədədlərinin ədədi ortası 17, b və c ədədlərinin ədədi ortası 23 olduğuna görə $c = ?$

- A) 24 B) 25 C) 26 D) 27

Lisey və gimnaziyalara qəbul imtahanı

50. Aşağıdakılardan hansı(lar) səhvdir?

I. $(a-b)^2 = a^2 + 2ab + b^2$

II. $(a-2b)^2 = a^2 - 2ab + 4b^2$

III. $(a-3)(2a-1) = 2a^2 - 7a + 3$

IV. $(a+b)(a-1) = a^2 + ab - a - b$

- A) Yalnız I B) I və II C) II və III D) I və IV

51. Satıcı iki gözlü tərəzinin bir gözünə müştərinin almaq istədiyi məhsulu, digər gözünə isə aşağıda verilən A, B, C və D çəki daşlarını qoyaraq məhsulu çəkməkdədir.



$$5 \cdot 10^3 \text{ q}$$

$$2^8 \text{ q}$$

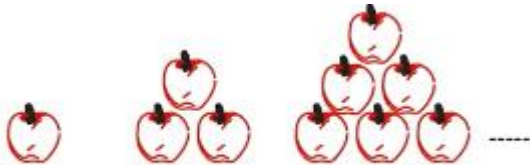
$$3^2 \cdot 10^2 \text{ q}$$

$$2^5 \cdot 5^2 \text{ q}$$

Buna görə satıcının hansı iki çəki daşını birlikdə qoyaraq çəkdiyi məhsul daha ağırdır?

- A) A və C B) A və D C) B və C D) B və D

52. Fatimə əlindəki almaları müəyyən bir qaydaya uyğun aşağıdakı kimi düzür.



$$E_1 = 1 \text{ alma}$$

$$E_2 = 3 \text{ alma}$$

$$E_3 = 6 \text{ alma}$$

Buna görə $E_{12} + E_{10} - E_8$ ifadəsinin qiymətini tapın.

- A) 133 B) 124 C) 108 D) 97

53. Eyni düz yol üzərində yerləşən K, L, M, N, P şəhərlərindən bəzilərinin arasındakı məsafələr km olaraq aşağıdakı cədvəldə verilmişdir.

L				
M				
N	120	280		
P			700	500
	K	L	M	N

Cədvəldə iki şəhərin kəsişməsində yazılan ədəd həmin şəhərlər arasındakı məsafəni göstərir. Məsələn, K ilə N şəhərləri arasındakı məsafə 120 km-dir.

Şəhərlərin sıralanışı müvafiq olaraq P, L, K, N, M şəklində olarsa, K və M şəhərləri arasındakı yolun uzunluğu neçə km olar?

- A) 240 B) 250 C) 320 D) 360

54. Eyni istiqamətə doğru hər tullanmada bir əvvəlki tullanmada getdiyi yolun yarısı qədər yol gedən bir qurbağa, 5-ci tullanışından sonra ümumilikdə 620 sm yol qət etmiş olar. Bu qurbağanın 3-cü tullanmadan sonra qət etdiyi yol neçə sm olar?

- A) 140 B) 300 C) 480 D) 560

55. Konferans zalında oturaclar sətirlər və sütunlar üzrə boşluq buraxılmadan eyni məsafələrlə düzülmüşdür. Ömərdən sağda 4, solda 6, öndə 2, arxada 6 oturaq varsa, zalda neçə oturaq var?
A) 80 B) 90 C) 99 D) 116

57. Aşağıdakı cədvəldə hərflərin yerinə 1-dən 8-ə qədər fərqli tam ədədlər yazılmalıdır. d hərfinin yerinə hansı rəqəm gəlməlidir?

a	:	b	=	c
+		x		
d	+	e	=	f
=		=		
k		h		

- A) 1 B) 2 C) 3 D) 4

56. a, b, c sıfırdan və bir-birindən fərqli rəqəmlərdir.

$$K = a, b$$

$$L = b, c$$

$$M = c, a$$

K, L, M onluq kəsir şəklində verilmiş ədədlərdir. Əli bu üç ədədi kiçikdən böyüyə doğru sıralayarkən səhvən təklik mərtəbəsindəki ədədlərə görə deyil onda birliklər mərtəbəsindəki ədədin böyüklüyünə görə sıralamalı olduğunu düşünür və $K < L < M$ bərabərsizliyini əldə edir.

Bu ədədlərin böyükdən kiçiyə doğru düzgün sıralaması aşağıdakılardan hansıdır?

- A) $K > M > L$ B) $L > K > M$
C) $L > M > K$ D) $M > K > L$

58. $1+2+3+4+5+6+7+8+9$ cəmində rəqəmlər arasındakı "+" işarələrindən bir və ya bir neçəsini "-" ilə əvəz etsək, aşağıdakılardan hansını əldə etmək mümkün olmaz?

- A) 19 B) 21 C) 31 D) 36

59-cu və 60-cu sualları aşağıdakı şərtə görə həll edin.

Murad kompyuterinə bir oyun proqramı yükləyir. 1 dəqiqə 45 saniyə ərzində oyunun yükləndiyi miqdar şəkildəki kimi verilmişdir. Oyunun tam həcmi 300 mb (meqabayt) -dır.



59. Oyunun nə qədər (mb) yüklənmişdir?

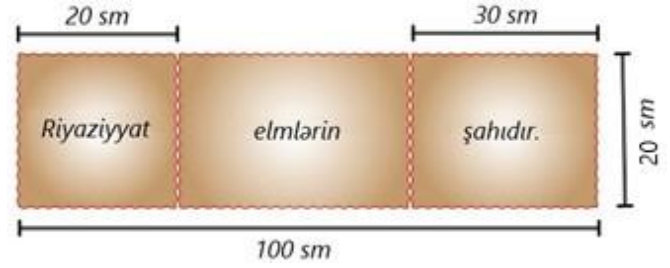
- A) 190 mb B) 175 mb C) 145 mb D) 105 mb

60. Murad oyunun tam olaraq yüklənməsi üçün daha nə qədər gözləməlidir?

- A) 65 san B) 70 san
C) 1 dəq D) 1 dəq 15 san

61. Düzbucaqlı şəklindəki kartonun ön üzünə məşhur riyaziyyatçı Gaussun məşhur sözü olan 'Riyaziyyat elmlərin şahıdır' yazılaraq karton üç hissəyə ayrılmışdır.

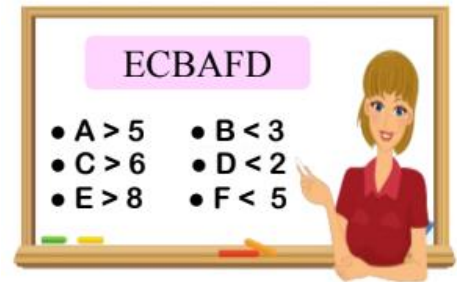
Buna görə şəkildəki kartonun ön üzündə sadəcə 'elmlərin' sözünün yazılı olduğu hissənin sahəsinə (sm^2) uyğun ifadə hansı bənddə doğru olaraq verilmişdir?



- A) $20 \cdot (100 - 30)$ B) $20 \cdot (100 - 20)$
C) $20 \cdot (100 - 50)$ D) $40 \cdot (100 - 50)$

Lisey və gimnaziyalara qəbul imtahanı

62. Müəllim lövhəyə altı rəqəmli bir ədədi hərflərlə şifrələyərək yazır. Hərflər ilə əlaqəli bəzi məlumatlar da lövhədə verilmişdir.



Müəllimin lövhəyə yazdığı rəqəmləri bir-birindən fərqli altı rəqəmli ədəd aşağıdakılardan hansı ola bilməz?

- A) 980621 B) 970831
C) 982431 D) 972841

63. Aşağıdakı kartlara birdən başlamaqla ardıcıl natural ədədlər yazılmışdır.



Bu kartlardan 15-ində sadə ədəd yazıldığına görə n ən çox neçə ola bilər?

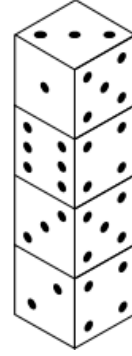
- A) 46 B) 47 C) 48 D) 52

64. Dilək aşağıdakı rəngli kubların üzərində yazılan ədədlərə görə onları kiçikdən böyüyə doğru sıralamaq istəyir. Aşağıdakı sıralamalardan doğru olanı hansıdır?



- A) La - Si - Mi - Do
B) Do - Mi - La - Si
C) Si - La - Mi - Do
D) Si - La - Do - Mi

65. Standart zərin qarşı üzlərindəki nöqtələrin ümumi sayı 7-dir. Dörd zər şəkildəki kimi bir-birinə birləşdirilmişdir. Birləşdirilmiş üzlərdəki görünməyən nöqtələrin ümumi sayı aşağıdakılardan hansı ola bilər?



- A) 19 B) 21 C) 22 D) 23

Lisey və gimnaziyalara qəbul imtahanı

66. Hər hansı biri digərinin 4 misli olmayan, 50-dən kiçik natural ədədlərdən ibarət bir çoxluğun elementlərinin sayı ən çox neçə ola bilər?

- A) 37 B) 40 C) 41 D) 42

67. Əslinin cib telefonundakı üç proqramdan hər birinin 4 saatlıq istifadə müddətində xərclədiyi internet miqdarları aşağıda verilmişdir.



Whatsapp
100 MB



Instagram
200 MB



Facebook
1000 MB

Əslinin bu proqramları son həftədəki istifadə müddətləri ilə əlaqəli aşağıdakılar məlumdur:

- Whatsapp'ı istifadə müddəti 8 saatdır.
- Instagram'ı istifadə müddəti, Facebook'u istifadə müddətindən 3 saat azdır.

Əsli son həftədə bu üç proqramı istifadə edərək 1850 MB xərcləmiş olarsa, neçə saat Instagram istifadə etmiş olar?

- A) 2 B) 2,5 C) 3 D) 4

68. Aşağıdakı riyazi əməllərdə hər bir fiqur fərqli ədədi ifadə edir.

$$\square + \square + \triangle = 8$$

$$\pentagon + \pentagon - \square = 13$$

$$\triangle + \triangle - \pentagon = -4$$

$$\pentagon = ?$$

- A) 4 B) 6 C) 8 D) 10

69. Cibində 30 manat pulu olan Elmir hərəsindən 1 ədəd olmaqla marketdən futbol topu, futbol ayaqqabısı və əlcək almaq istəyir.

Marketə getdikdə

- Top və ayaqqabıya pulunun çatmadığını,
- Pulunun ayaqqabı və əlcəyə tam olaraq çatdığını,
- Top və əlcək alarsa, pulundan artıq qalacağını görür.

Futbol topunun, futbol ayaqqabısının və əlcəyin qiymətlərini uyğun olaraq a, b, c ilə ifadə etsək, aşağıdakılardan hansı doğru olar?

- A) $a > b > c$ B) $a > c > b$ C) $b > c > a$ D) $b > a > c$

70. Ədəd oxu üzərində a-nın 1-dən uzaqlığı $a+4$ vahiddir. 1-dən eyni məsafədə yerləşən digər ədədi tapın.

- A) $3/2$ B) $5/2$ C) $7/2$ D) $7/3$

QAYDALAR:

1. Şagirdlərin balı eyni olarsa, yerləşdirmə üzrə sıralama aşağıdakı meyarlara əsasən tənzimlənəcək.
 - Riyaziyyat 1,5 ballıq suallar üzrə Nisbi bal
 - Riyaziyyat 1 ballıq suallar üzrə Nisbi bal
 - Tədris dili 1,5 ballıq suallar üzrə Nisbi bal
2. Şagird lisey və gimnaziya seçimlərində iştirak etmək üçün minimum 10 bal toplamalıdır.
3. Şagird qəbul olunacağı halda tədris dili “Kitabça dili” seçiminə uyğun olaraq birbaşa tənzimlənir.
4. Nəticələr elan edildikdən sonra lisey/gimnaziya seçimi edilir. Şagird qəbul olduğu təqdirdə qəbul olduğu lisey/gimnaziya valideynin şəxsi kabinetindən təsdiqlənir.
5. Sənəd qəbulu avqust ayında həyata keçiriləcəkdir.
6. Vakant yerlər olacağı halda ikinci və üçüncü mərhələ üçün lisey/gimnaziya seçimi həyata keçiriləcəkdir.
7. I mərhələdə 3 yer, II və III mərhələdə 2 yer seçimi imkanı olacaq. Hər 3 və ya 2 seçimi etmək zərurəti yoxdur.
8. Birinci mərhələdə qəbul olan, lakin hər hansı səbəbdən sənədlərini qəbul olduğu lisey/gimnaziya təqdim etməyən və ya imtina edən şagirdlər II və III mərhələ lisey/gimnaziya seçimlərində iştirak edə bilməzlər.
9. Birinci mərhələdə qəbul olan və sənədlərini qəbul olduqları müəssisəyə təqdim edən şagirdlər II və III mərhələdə iştirak edə bilməyəcəklər.
10. İkinci mərhələdə qəbul olub hər hansı səbəbdən sənədlərini qəbul olduğu lisey/gimnaziya təqdim etməyən şagirdlərin üçüncü mərhələdə iştirakına **icazə verilmir**.
11. Birinci/ikinci mərhələdə seçim etməyən və ya seçim edib qəbul olmayan şagirdlərin növbəti mərhələdə vakant yer olan lisey və gimnazialar arasında seçim etmək imkanı olacaqdır.
12. İkinci mərhələdə lisey, gimnaziya seçimi edib qəbul olan (sənədlərini qəbul olduqları lisey yaxud gimnazialara təqdim edən, etməyən) şagirdlərin üçüncü mərhələdə iştirak etmələrinə icazə verilmir.
13. Mərkəzi imtahanlı liseylər arasında yerdəyişmə prosesi həyata keçirilmir. Bu halda yalnız növbəti tədris ilində keçiriləcək qəbul imtahanında iştirak etmək lazımdır.
14. Boş qalan yerlərə ikinci və üçüncü mərhələ ilə əlaqəli lisey/gimnaziya seçimi (ehtiyac olacağı halda) avqust ayında həyata keçiriləcəkdir.

www.sy.edu.az/login portalına daxil olaraq qaydalar haqqında ətraflı məlumat əldə edə və Mərkəzi imtahanlı liseylər ilə tanış ola bilərsiniz.

UĞURLAR!